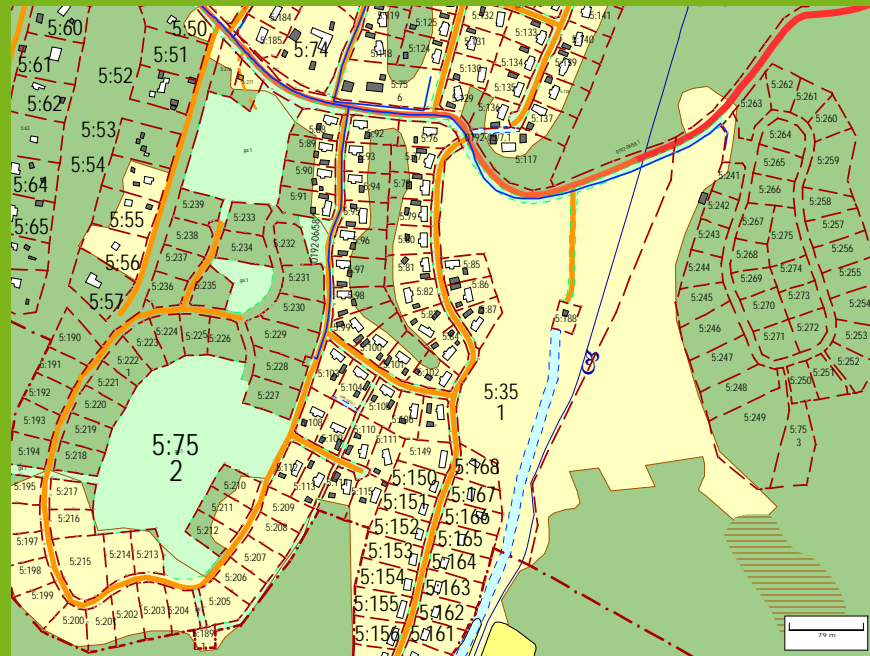


Själv GA:1

Segersängs samfällighetsförening

- Sammanträde 2011 angående etapp 4
- Ansökan om omprövning av anläggningsbeslut från 2006-04-12 och omprövning 2007 samt 2008



LANTMÄTERIET



Dagordning

- Närvaro, fullmakter
- Ansökan
- Vad är en gemensamhetsanläggning?
- Omprövning enligt 35 § anläggningslagen
- Själv ga: 1 i dagsläget
- Förändringar, etapp 4 m.m.. Småa AB
- Frågor, diskussion, yrkanden, överenskommelser
- Förslag till beslut och karta
- Eventuellt förrättnings avslutande

LANTMÄTERIET



Ansökan

- Fastigheterna i etapp 4 är ny avstyckade och ska ingå i Själv ga: 1
- Vissa mindre förändringar av vägarna har skett och anläggningsbeslutet ska ändras

Andra yrkanden?

- Förrådsbyggnad ska ingå
- Ändrade andelstal för fastighet Själv 5:186 med skola och daghem

LANTMÄTERIET



Anläggningslagen

1 § Anläggningslagen (AL)

En anläggning (väg, ledningar, vattentäkt, garage m.m.) som är gemensam för flera fastigheter och som tillgodoser ett ändamål av stadigvarande betydelse kan inrättas som gemensamhetsanläggning (ga).

LANTMÄTERIET



Andelstal i gemensamhetsanläggningen

- Utförande (nytta)



- Drift (användning)



- Underhåll och renovering
av anläggningen ingår

LANTMÄTERIET



Anläggningsbeslut

- Anläggningens ändamål, storlek, läge m.m.
- Deltagande fastigheter
- Upplåtet utrymme, eventuellt inlöst område
- Tid för utförande
- Föreskrifter för anläggningen

LANTMÄTERIET



Själv ga:1

- Bildades 2006, omprövades 2007 och 2008
- Vägar, gång- och cykelväg. I väg ingår vägbana och tillhörande anordningar (dike, trumma, dagvattenbrunn, skyltar, belysningsanläggning m.m.)
- Natur- och lekområden. Enklare anordningar för lek får anordnas
- Fiberkabelnät

LANTMÄTERIET



Samfällighetsförening

- Bildas i samband med anläggningsbeslutet
- Juridisk person
- Förvaltar gemensamhetsanläggningen
- Samfällighetsförening ansvarar för gemensamhetsanläggningens utförande och drift
- Kan ta lån
- Delägare i gemensamhetsanläggningen är automatiskt medlemmar i samfällighetsföreningen

LANTMÄTERIET

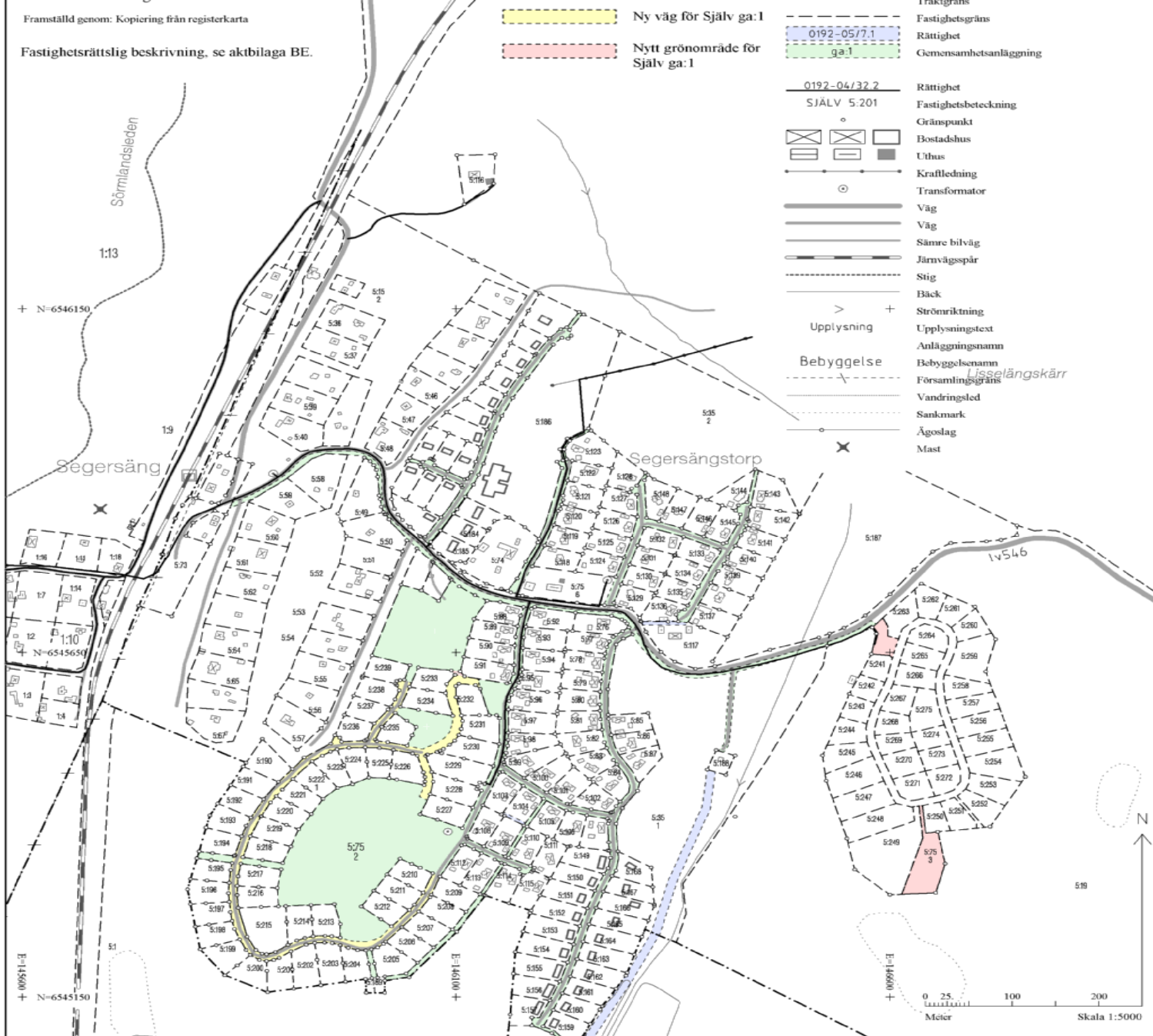


Framställd genom: Kopiering från registerkarta

Fastighetsrättslig beskrivning, se aktbilaga BE.

- Ny väg för Sjalv ga:1
- Nytt grönområde för Sjalv ga:1

- 0192-05/7.1 ga:1
- 0192-04/32.2 SJÄLV 5:201
- Rättighet
- Fastighetsbeteckning
- Gränspunkt
- Bostadshus
- Uthus
- Kraftledning
- Transformator
- Väg
- Väg
- Sämlre bilväg
- Järnvägsspår
- Stig
- Bäck
- Strömriktning
- Upplysning
- Upplysningstext
- Anläggningsnamn
- Bebyggelse
- Forsamlingsgräns
- Vandringsled
- Sankmark
- Ägoslag
- Mast



Karta

Ärende
Anläggningsåteränd berörande Självs ga:1

Aktbilaga: KA
Ärenden: AB102497
Org-format: A3S